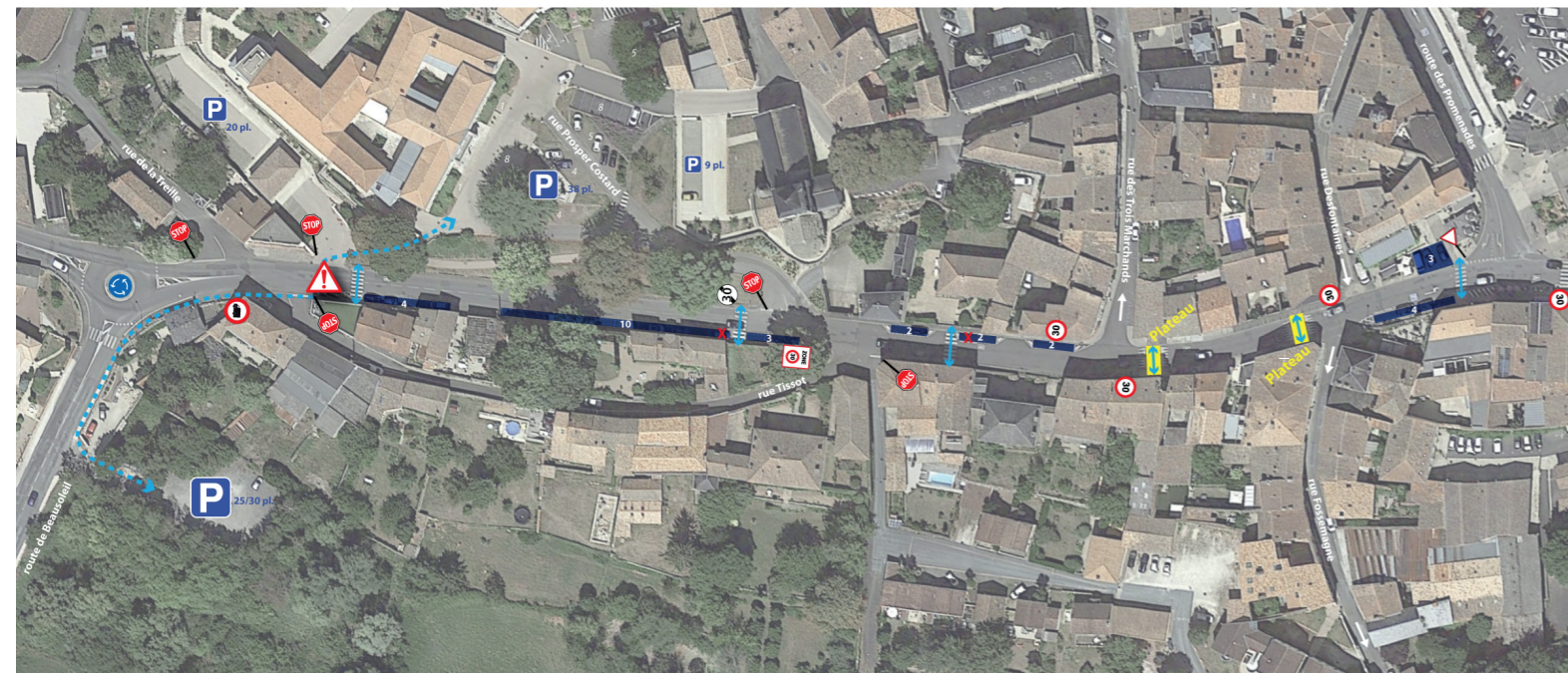


Tronçon avenue du Commandant Bernier



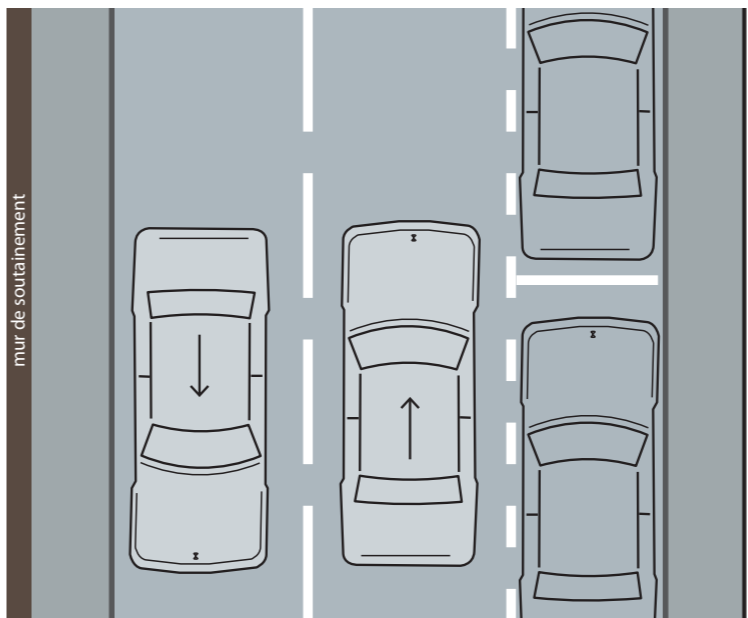
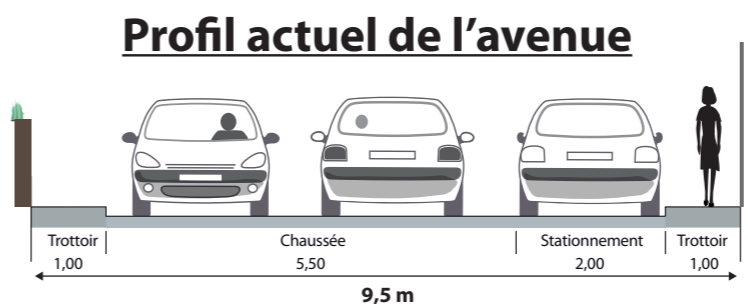
- Longueur du tronçon à traiter : 300 m
- Largeur moyenne des emprises disponibles : 10 m avec chaussée de 7,5 m
- Trafics routiers : 7 345 vl/jr (avril 2024)
- V85 : 44 km/h (zone 30)

- Interdiction Poids-Lourds sauf livraisons
- Stationnement sur chaussée à dominante « pendulaire » sauf sur le haut de l'avenue
- Offre actuelle de stationnement : 23 places dont 3 places Arrêt Minute
- Parking Beausoleil : environ 25 places



	Trafic 2 sens confondus en nbre de véhicules (VL+PL)	Sens 1 vers le giratoire	Sens 2 vers le coeur de ville
Trafic Moyen Jours Ouvrés	7 345 véh./jr	3 375 véh./jr	3 970 véh./jr
Vendredi 05 avril 2024 jour de marché	8 125 véh./jr	3 635 véh./jr	4 480 véh./jr
Trafics HPS (17h-18h)	775 véh.	335 véh.	440 véh.

Vitesse Moyenne	35
V85	44
Vitesse Max.	70/80
+ 50 km/h	3 % S1 S2
+ 30 km/h	75 % 83 % 70 %



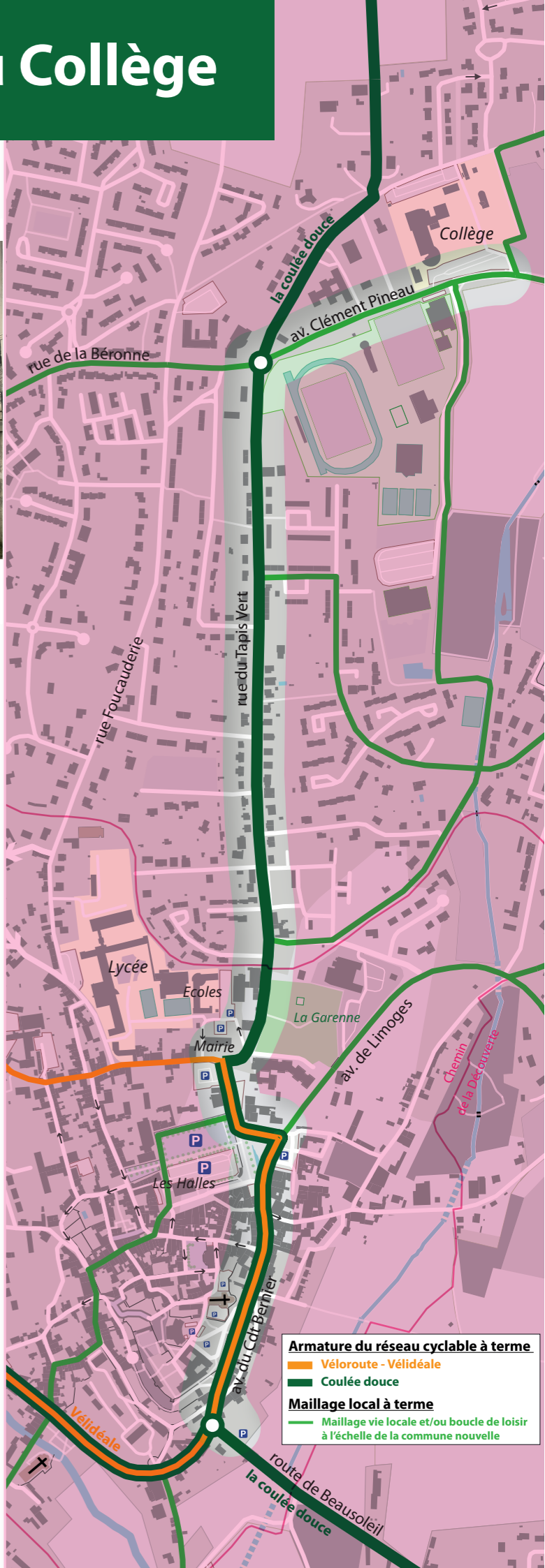
Principes d'aménagement à étudier



- Piste cyclable unidirectionnelle dans le sens montant et vélos en voie partagée dans le sens descendant
- Aménagements ponctuels de modulation des vitesses
- Elargissement des continuités piétonnes (trottoirs étroits)

Points de vigilance

- Giratoire de la route de Beausoleil
- Traversées piétonnes et débouché du parking des Remparts
- Stationnement sur chaussée
- Connexion à la piste cyclable



Armature du réseau cyclable à terme

- Véloroute - Vélidéale
- Coulée douce
- Maillage local à terme
- Maillage vie locale et/ou boucle de loisir à l'échelle de la commune nouvelle