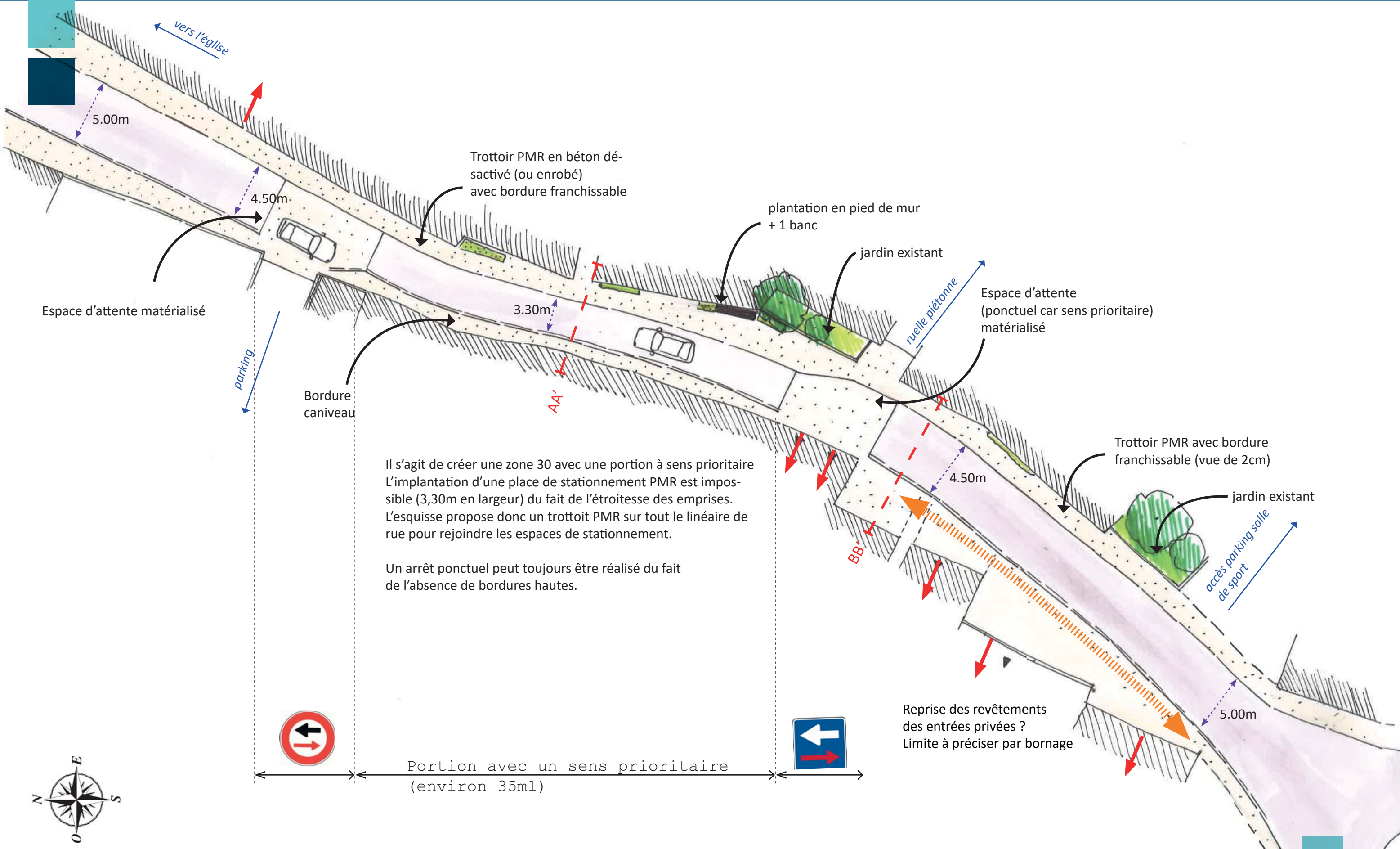


ESQUISSE - RUE DES CHAMPS - PLAN 1/250ÈME



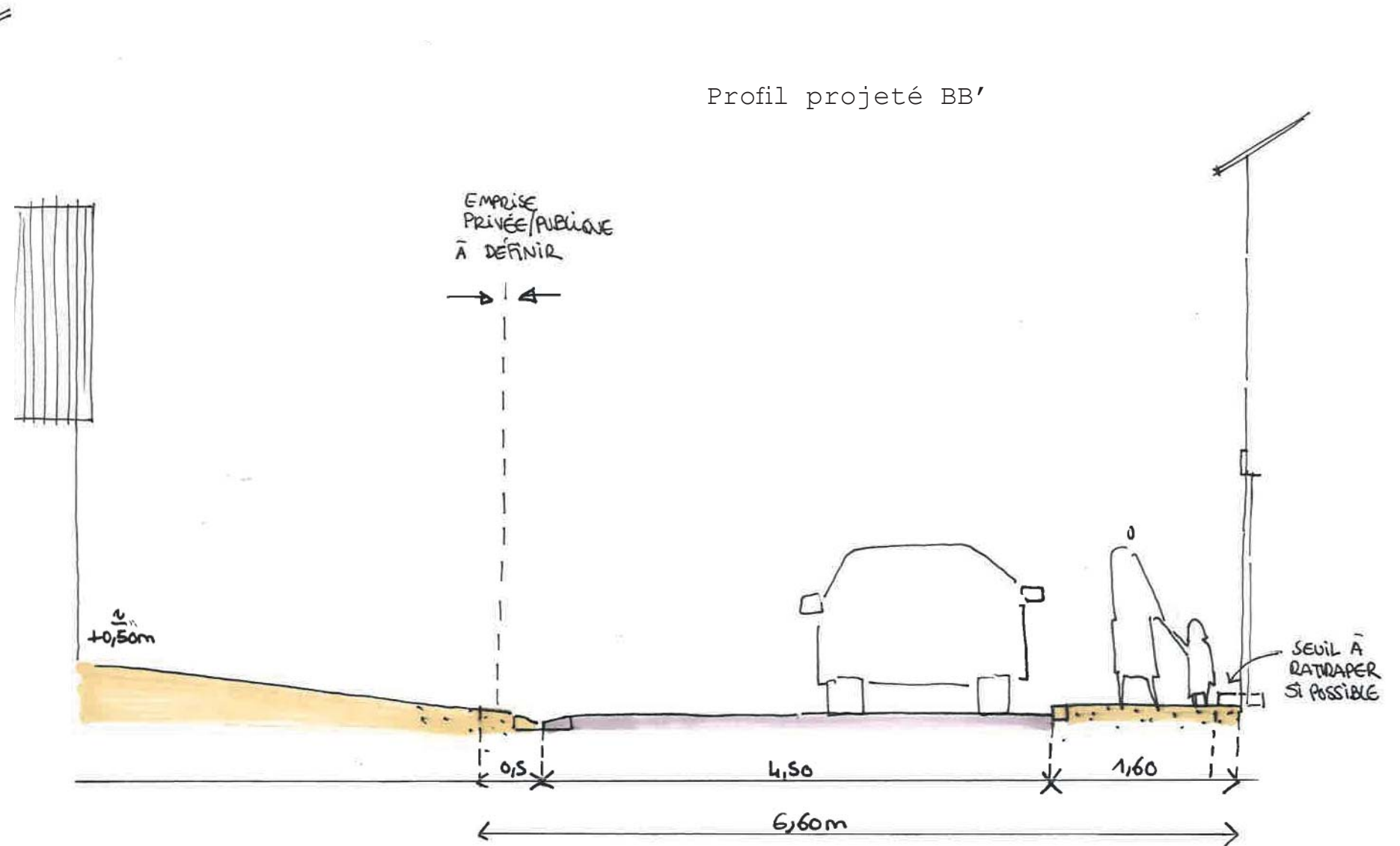
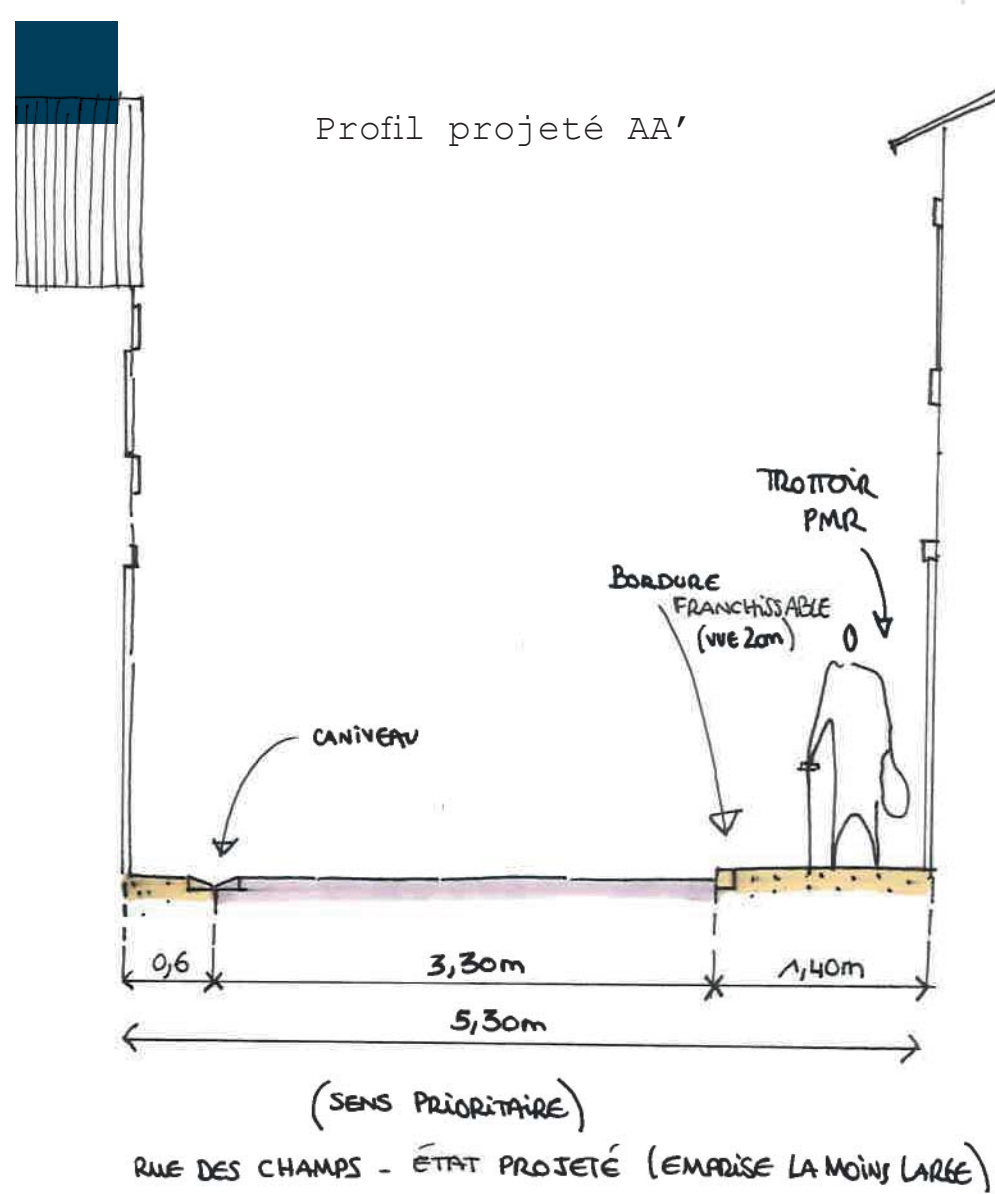
Il s'agit de créer une zone 30 avec une portion à sens prioritaire. L'implantation d'une place de stationnement PMR est impossible (3,30m en largeur) du fait de l'étroitesse des emprises. L'esquisse propose donc un trottoir PMR sur tout le linéaire de rue pour rejoindre les espaces de stationnement.

Un arrêt ponctuel peut toujours être réalisé du fait de l'absence de bordures hautes.

Portion avec un sens prioritaire (environ 35m)



ESQUISSE - RUE DES CHAMPS - PROFILS 1/50^{EME}



Ambiance, : béton désactivé, bordures en pierre, caniveaux pavés, plantations en pieds de murs, ...

ESQUISSE - RUE DES CHAMPS - CROQUIS



Etat existant



Etat existant