

## Avis sur le projet éolien de la Foye

### Eolienne

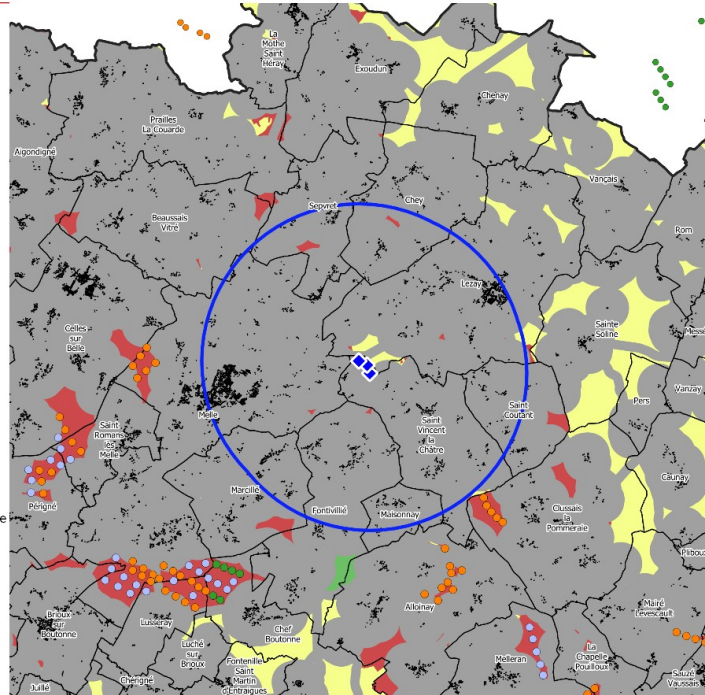
- En service
- Autorisée
- En instruction
- ◆ Parc éolien de la Foye

Rayon de 6 km - périmètre d'affichage de l'enquête publique

- Bâti résidentiel
- Distance de 800m aux habitations
- Zone naturelle (N2000, ZNIEFF, trames vertes et bleues)

### Zonage du guide éolien

- Zone "ouverte à la prospection"
- Zone "fermée à la prospection"
- Limite communale



Sources : IGN BD TOPO, DREAL NA, communauté de communes Mellois en Poitou  
Conception : Service SIG pour la direction générale, communauté de communes Mellois en Poitou - août 2022  
Toute représentation ou reproduction intégrale ou partielle faite sans le consentement de l'auteur ou de ses ayant droit ou ayant cause est illicite.  
Il en est de même pour la traduction, l'adaptation ou la transformation, l'arrangement ou la reproduction par un art ou un procédé quelconque.

## Annexe au point 17

## Avis sur le projet éolien des Genêts

### Eolienne

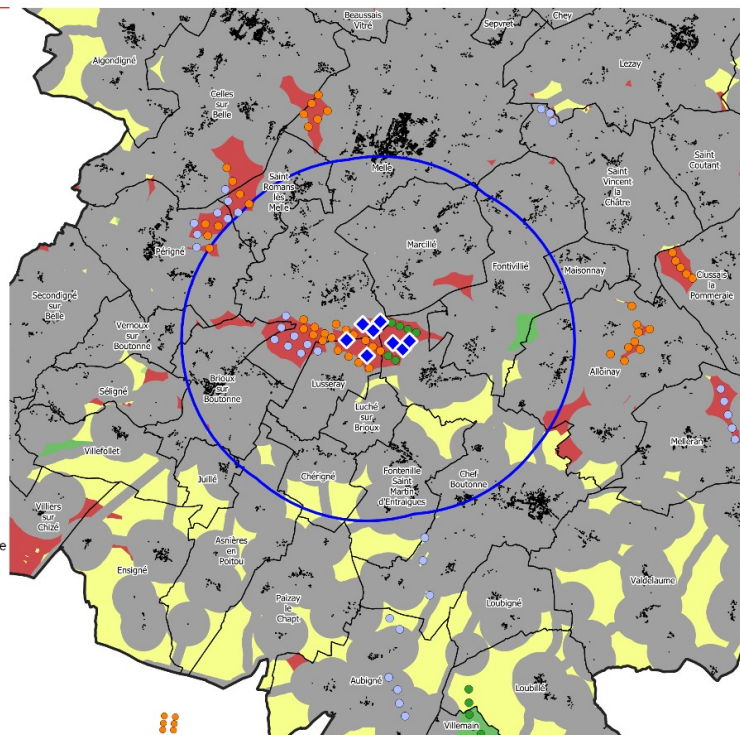
- En service
- Autorisée
- En instruction
- ◆ Parc éolien des Genêts

Rayon de 6 km - périmètre d'affichage de l'enquête publique

- Bâti résidentiel
- Distance de 800m aux habitations
- Zone naturelle (N2000, ZNIEFF, trames vertes et bleues)

### Zonage du guide éolien

- Zone "ouverte à la prospection"
- Zone "fermée à la prospection"
- Limite communale



Sources : IGN BD TOPO, DREAL NA, communauté de communes Mellois en Poitou  
Conception : Service SIG pour la direction générale, communauté de communes Mellois en Poitou - août 2022  
Toute représentation ou reproduction intégrale ou partielle faite sans le consentement de l'auteur ou de ses ayant droit ou ayant cause est illicite.  
Il en est de même pour la traduction, l'adaptation ou la transformation, l'arrangement ou la reproduction par un art ou un procédé quelconque.